



GARAJ HOME

Modüler Mobilya ve Yatak & Tekstil

“Eviniz ve bebeğiniz için aradığınız her şey”

Elegant 60x120 Beşik Resimli Kurulum Şeması

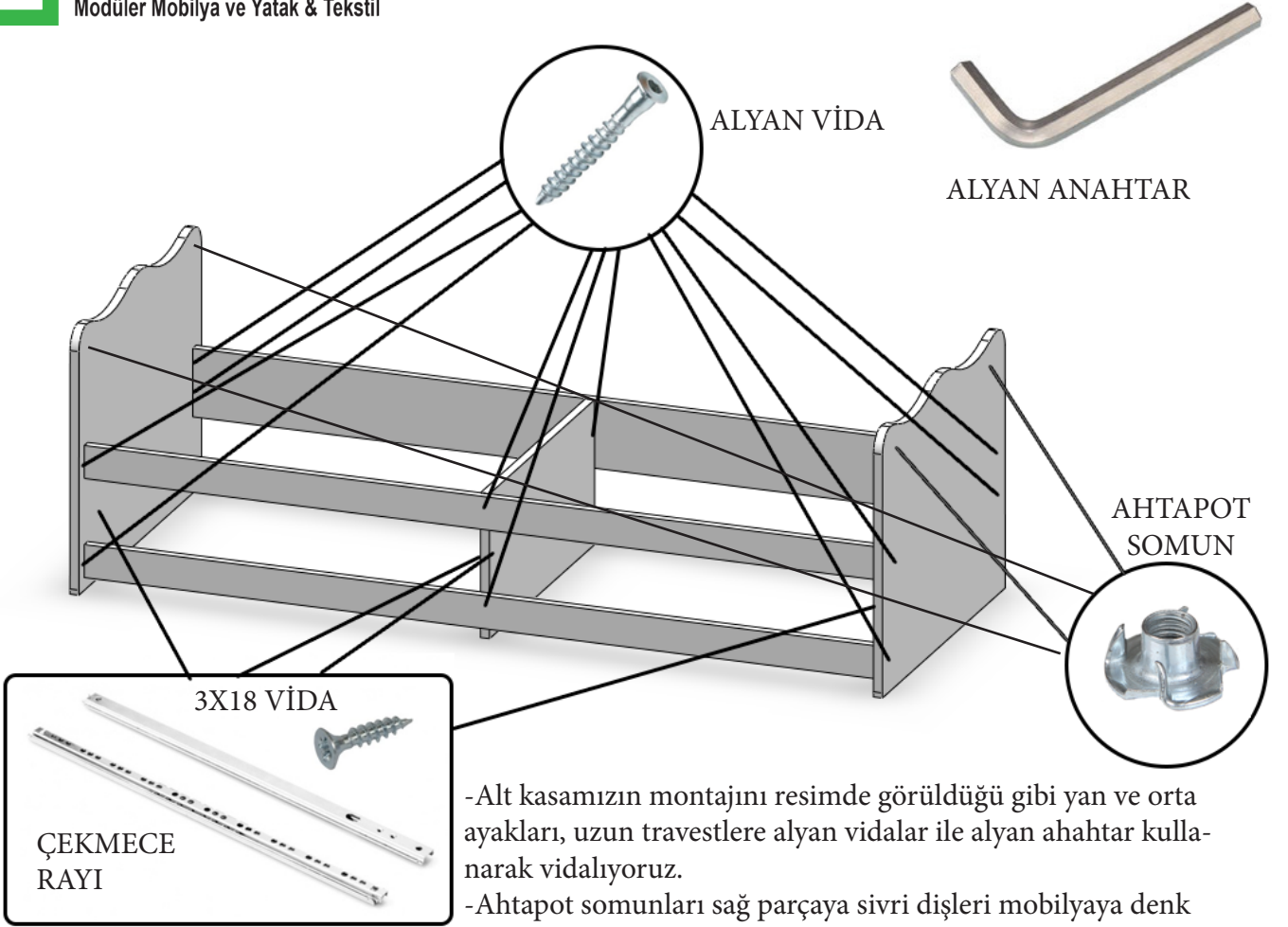
Whatsapp Hattımız :

0 534 422 09 09

Kurulum Videolarımız :

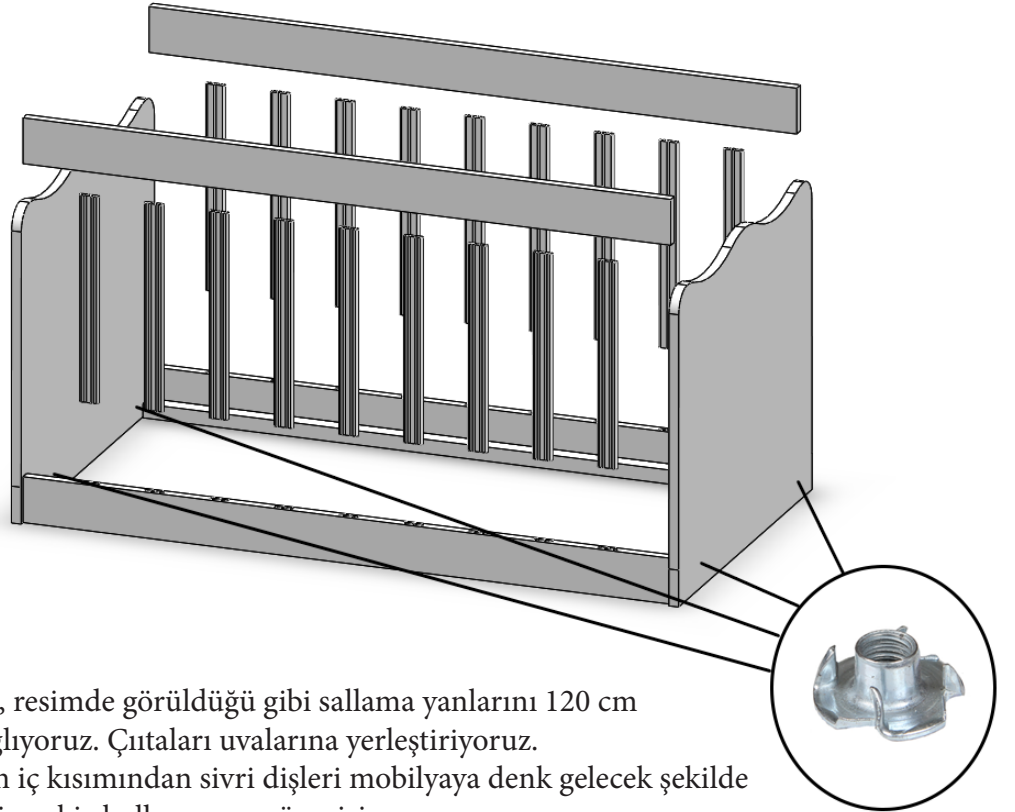
www.garajhome.tv





-Alt kasamızın montajını resimde görüldüğü gibi yan ve orta ayakları, uzun travestlere alyan vidalar ile alyan ahahtar kullanarak vidalıyoruz.

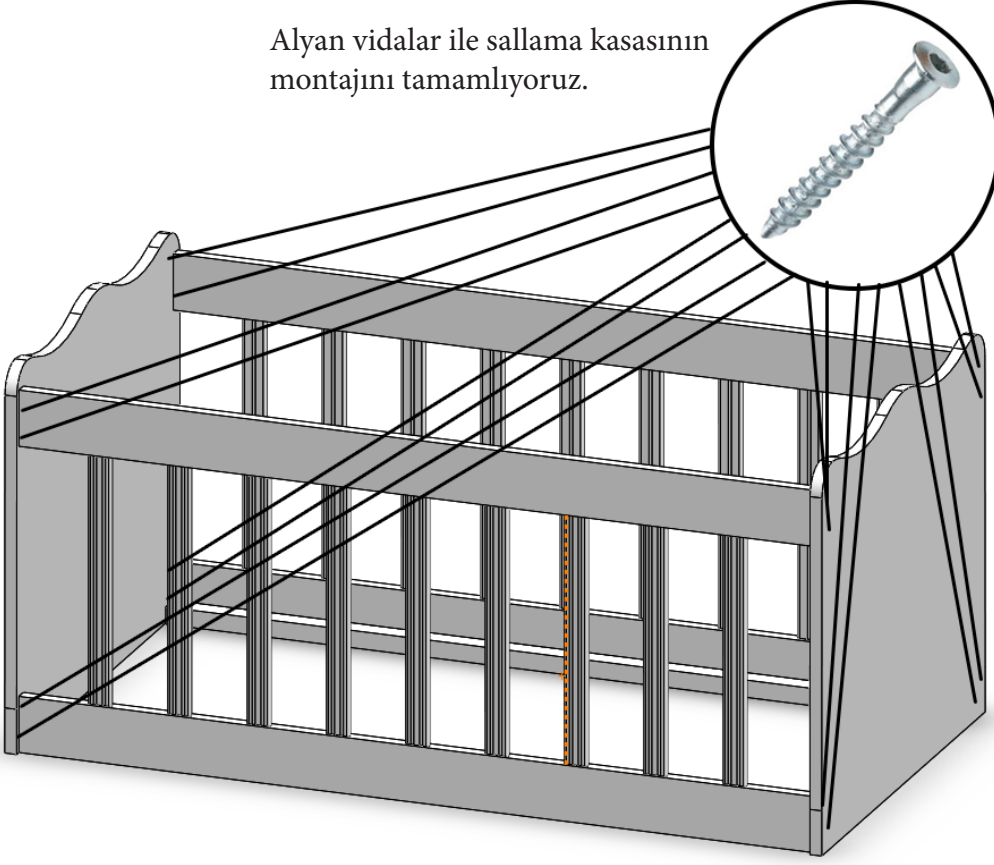
-Ahtapot somunları sağ parçaya sivri dişleri mobilyaya denk gelecek şekilde yerleştiriyoruz. Bu işlem için çekiç kullanmanızı öneririz.



-Beşiğin sallama kasasında, resimde görüldüğü gibi sallama yanlarını 120 cm genişliğinde travestlere bağlıyoruz. Çıtaları uvalarına yerleştiriyoruz.

-Ahtapot somunları beşiğin iç kısmından sivri dişleri mobilyaya denk gelecek şekilde yerleştiriyoruz. Bu işlem için çekiç kullanmanızı öneririz.

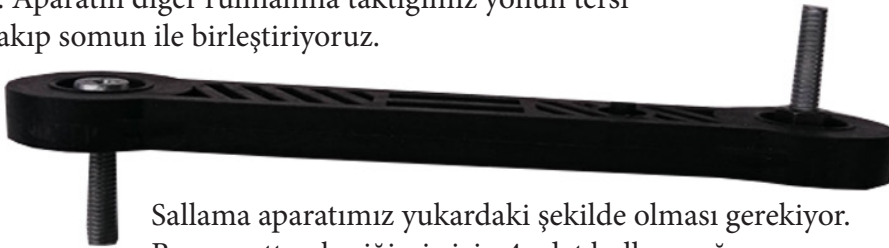
Alyan vidalar ile sallama kasasının montajını tamamlıyoruz.



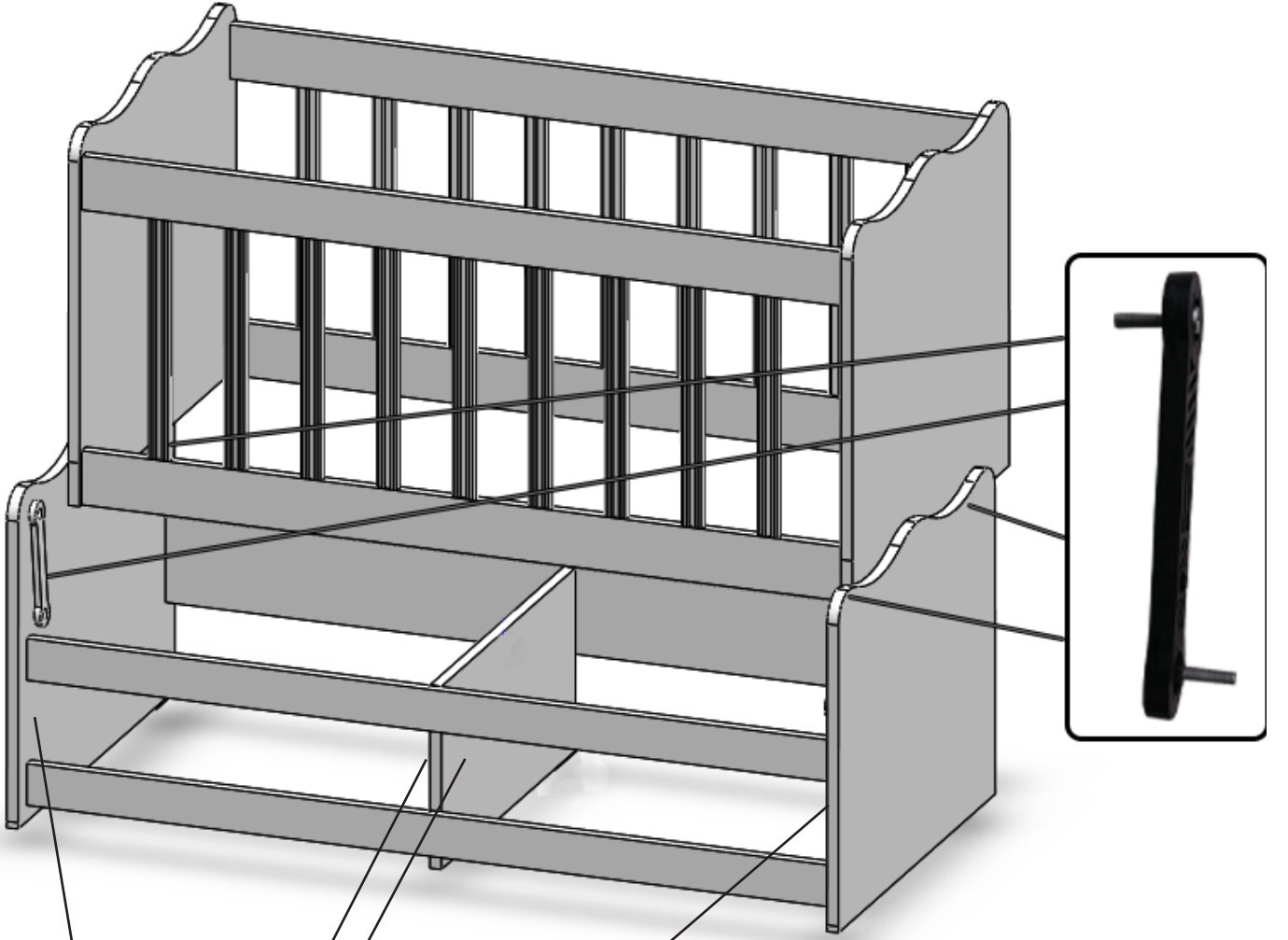
Sallama aparatı ve vidaları



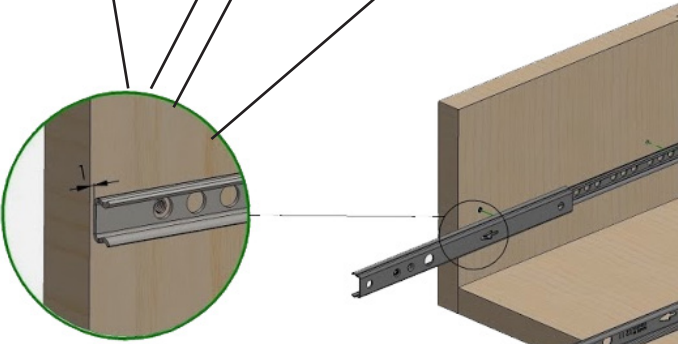
Sallama aparatına vidayı takıyoruz ve diğer ucundan somun ile birleştiriyoruz. Aparatın diğer rulmanına taktığımız yönün tersi yönde vidayı takıp somun ile birleştiriyoruz.



Sallama aparatımız yukardaki şekilde olması gerekiyor. Bu aparatın beşim için 4 adet kullanacağız.



Sallama aparatını ahtapot somunlar ile vidalamasını yapıyoruz. Daha sonra uygun açılarda sallama kasasının alt kasmıza sallama aparatları ile bağlantısını yapıyoruz.

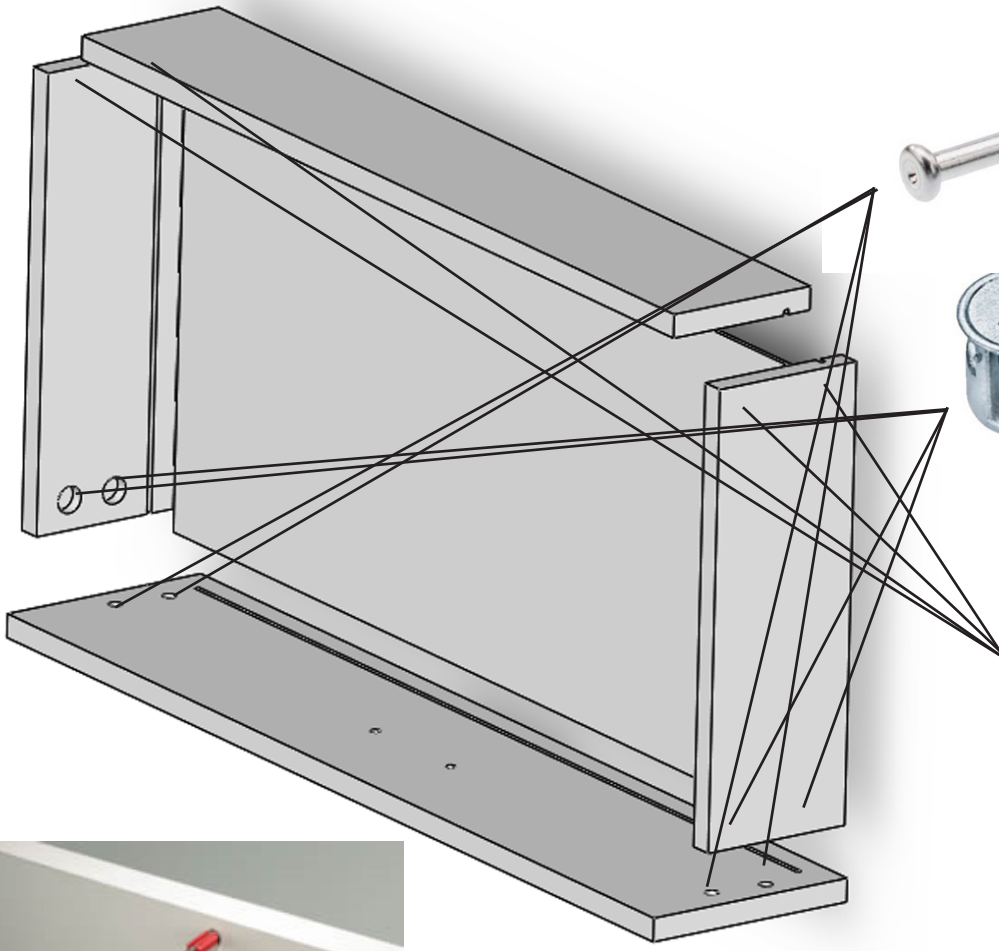


-Çekmece raylarını çekmecelerin geleceği alana 3x18 vida ile vidalıyoruz.

-Bu işlemi yaparken yandaki resimde görüldüğü gibi çok delikli olan iç kısımdan vidalama yapılacaktır. İlk deliğin mobilya üzerinde oluşturulan izlere denk gelmesine dikkat edelim.

Ok yönünü, çekmecenin yönü ile doğru olduğuna dikkat edelim.

-2 Çekmece için 4 adet ray kullanılmaktadır.



Minifix Sistemi

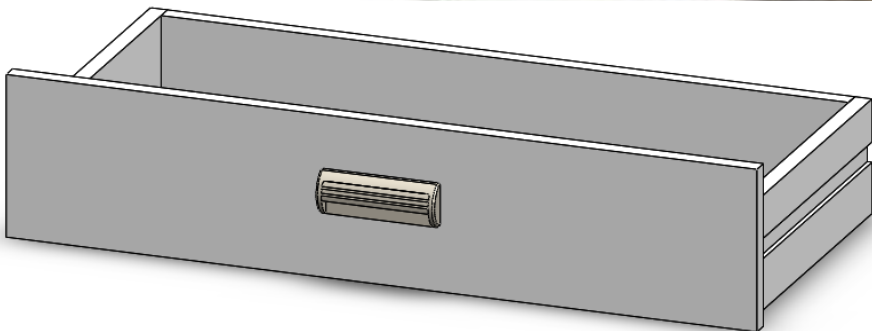


Ayan Vida

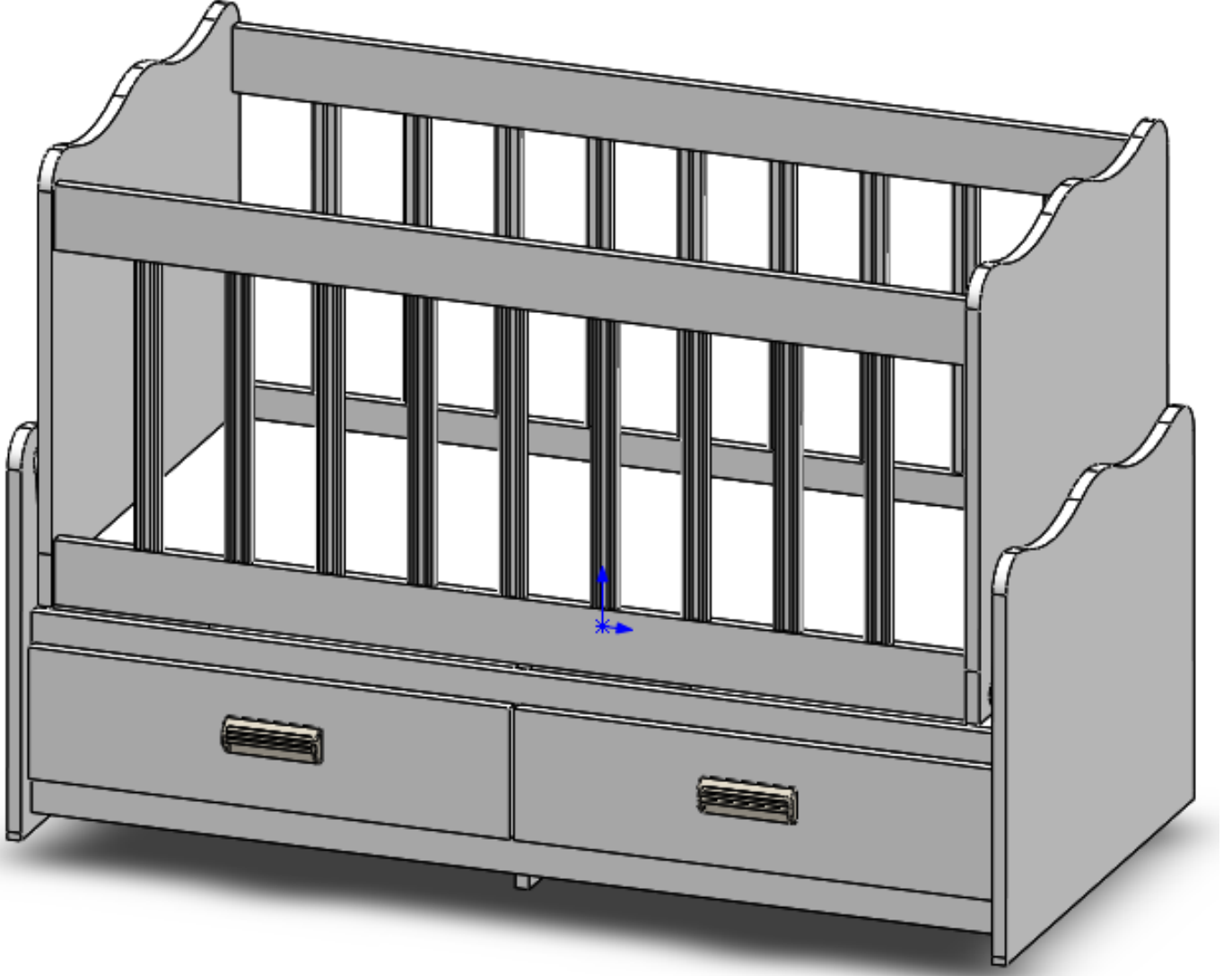


-Minifix sistemi ile resimde parçaların gösterildiği gibi minifix ve ayan vidalar ile çekmeceleri kuruyoruz.

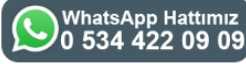
- Çekmeceleri, çekmece raylarına aşağıda gösterildiği gibi bağlıyoruz.
- Daha sonra 3x18 vida ile rayları çekmece yanlarına sabitliyoruz.



Çekmecelerin kulplarını takıyoruz



Garaj Home - Elegant 60x120 Beşik



Ana Sayfa

Üye Girişi

Videolar

S.S.S.

Detaylı Arama

İletişim

Bilgi Sayfaları ▾



Sepetim ▾
0 0.00



- Bebek Odası Takımları ▸
- Beşikler ▸
- Beşik Kombinleri ▸
- Yataklı Beşikler ▸
- Tekli Ürünler ▸
- Tekstil Ürünleri ▸
- Tüm Kategoriler ▸



Sitemizi ziyaret ettiniz mi?
www.garajhome.com



Siteden Haberler < >
MAĞAZAMIZI ZİYARET ETMEK İÇİN TIKLAYINIZ! MAĞAZAMIZI ZİYARET ETMEK ...
Tüm Haberler

Sizin İçin Seçtiklerimiz

<p>İndirimde Yeni Ürün Hemen Kargo Ücretsiz Kargo</p>	<p>İndirimde Yeni Ürün Hemen Kargo Ücretsiz Kargo</p>	<p>İndirimde Yeni Ürün Hemen Kargo Ücretsiz Kargo</p>
Erva 60x120 Asansörlü Beşik 439.00 TL Stoklarda Mevcut Sepete ekle	Erva 70x130 Asansörlü Beşik 489.00 TL Stoklarda Mevcut Sepete ekle	Melina 5 Çekmeceli Mdfli Büyüyen 60x120 Beşik - Pembe (Yatak Hediye) 489.00 TL Stoklarda Mevcut Sepete ekle

Tüm Vitrin Ürünleri



Çok Satanlar

	Melina 5 Çekmeceli Büyüyen Beşik + 3Lü Dolap + Şifonyer + Yatak + Uykü Seti + Cıbnlık Tül 1,299.00 TL Stoklarda Mevcut
	Elegant Mdfli Çıtalı 60x120 Beşik + Yatak - Beyaz 349.00 TL Stoklarda Mevcut
	Erva 60x120 Asansörlü Beşik 439.00 TL

Çok Satanlar

Bebek Odası Takımları Beşikler Beşik Kombinleri Yataklı Beşikler Tekli Ürünler Tekstil Ürünleri < >



GARAJ HOME

Modüler Mobilya ve Yatak & Tekstil

“Eviniz ve bebeğiniz için aradığınız her şey”

Whatsapp Hattımız :
0 534 422 09 09

Sitemizi ziyaret ettiniz mi ?

www.garajhome.com

